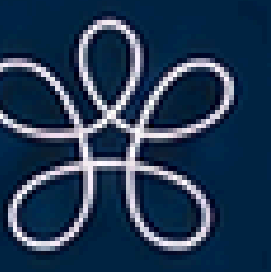


地域医療を支え続ける、新たな体制へ



この街の“もしも”に、
これからも応え続ける。

救急集中治療センター（HCU）**始動**

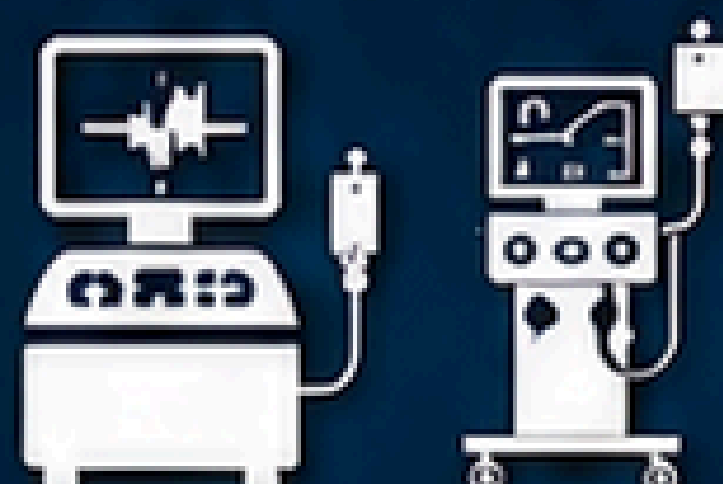
近畿大学奈良病院は、令和8年4月以降も救急患者を積極的に受け入れています。

近畿大学奈良病院

【24床のHCU体制】



【重症患者対応設備を強化】



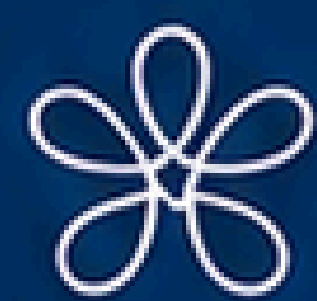
【全科対応・多職種連携】



近畿大学奈良病院

奈良県生駒市乙田町1248-1
<https://www.med.kindai.ac.jp/nara/>

地域医療を支え続ける、新たな体制へ。



救急集中治療センター長 代行



二川 晃一

地域医療を支える大学病院
として役割を果たします。

救急集中治療センター
副センター長



中尾 隆美

多職種連携による質の高い
集中治療を提供します。

【24床HCU体制】



手術部門と同一フロアに、
全24床のHCU
(High Care Unit)病棟を配置。

【重症患者対応設備】



人工呼吸器や補助循環装置
(PCPS/ECMO等)を含む、
重症患者に対応する
高度な設備を完備。

【救急・集中治療を一体化】



ICU機能を統合。
救急初療から集中治療、
周術期管理、院内急変へ
一貫して対応。

- **内因性疾患**：脳卒中、急性心筋梗塞、急性腹症など
- **外傷・その他**：外傷、熱傷、周術期管理が必要な状態にも対応
- **多職種連携チーム**
医師、看護師、臨床工学技士、理学療法士、
管理栄養士、MSW、医療事務



近畿大学奈良病院

奈良県生駒市乙田町1248-1
<https://www.med.kindai.ac.jp/nara/>