

生薬ニュース

今月のピックアップ

おんじ
遠志

近畿大学東洋医学研究所附属診療所調剤室



オンジとは・・・

オンジ（遠志）とは、ヒメハギ科のイトヒメハギ : *Polygala tenuifolia* の根のことで、中国山西、陝西、河南、河北、及び内
蒙古、東北の各省で産出されますが、日本では残念なことに自生
していません。

イトヒメハギという名の通り、地上部は右上の写真のように、茎も葉
も細く、また花も5 mmほどと小さい花を咲かせ、背も30-40 cm
ほどしかありません。地下部の根は太くしっかりしており、この根の中
心部を抜き取ったものが生薬として使用されています。流通名とし
て、『遠志筒（おんじつつ）』や『遠志肉（おんじにく）』などとも呼
ばれています。

【性味】 苦・辛、温 【薬効】 安神・去痰・消癰（しょうよう）



オンジの成分、サポニン・・・

オンジの成分は、オンジサポニン（サポニン）が主ですが、他に単糖類、トリテルペノイド、フェニルプロパノイドなども含ん
でいます。

このオンジサポニンの構造が、咳止めシロップなどに含まれる生薬、セネガ（ヒロハセネガ : *Polygala senega*）と類似
しているため、オンジにも去痰（痰を排出させる）の作用があることが予想されます。しかし、【薬効】でも述べました、
『安神 : 精神安定や鎮静作用』の目的で使用されることがほとんどです。『消癰』の目的で使用するとき、皮膚化膿
症に外用で使用されるようです。

『サポニン』は『シャボン』と語源が同じで、オンジのようにサポニンを含む植物を水に加えて激しく振ると、石鹼水のように
細かな持続性の泡が生じます。煎じた後の水溶液が多少泡だったように見えるのはサポニンを含む生薬がはいっている
のかもしれませんがね。

下の構造式はセネガの主成分『セネジン』と遠志の主成分『オンジサポニン』を比べてみました。円で囲った、亀の甲羅型のベンゼン環と呼ばれる六角形の環(わ)が5つ連なっている姿がよく似ていますね。

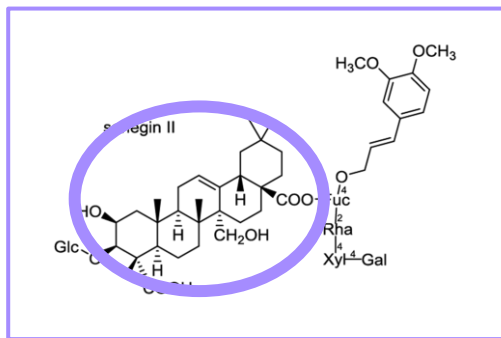
オンジを含む方剤・・・

かみきひとつ
加味帰脾湯 (体力が低下した人の精神不安、神経症)

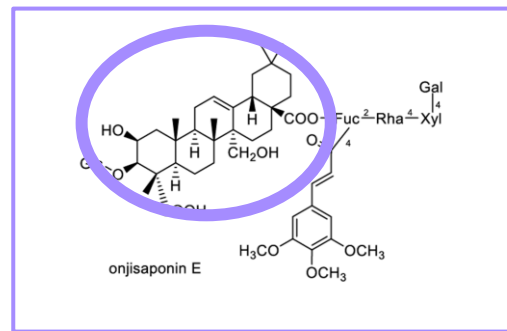
きひとつ かみうんたんとう
帰脾湯、加味温胆湯、

にんじんようえいとう
人參養榮湯 (病後の体力低下、疲労倦怠、食欲不振)

セネガ (セネジン)



オンジ (オンジサポニン)



オンジの注意と今後の期待・・・

糖尿病の検査をするときに用いる指標で一番有名なのは **HbA1c** (ヘモグロビンエーワンシー) です。この指標は過去 2、3 か月の血糖値の動向を知ることができます。しかしもう少し短い期間の血糖値、特に食後高血糖の具合を診るとき **1,5-AG (1,5 アンヒドログルシトール)** を用いることがあります。この検査は、検査結果の数値が低いほど食後血糖値が高かった (= 糖尿病としては良くなかった) ということを示します。

オンジはこの 1,5-AG を多く含むため、例えば、この生薬を多く含む人參養榮湯などを服用している患者

さんが、糖尿病の検査で 1,5-AG を検査した場合、本来低く出はずの数値が正常となる可能性があります。そのため、人參養榮湯など、オンジを含む漢方薬を服用している患者さんが別の診療科で糖尿病を診てもらうときは必ず医師に申し出ることをお勧めします。

前ページの薬効ではお話ししませんが、**オンジ**は脳内の**アセチルコリン**というホルモンに影響があるのではないかと研究がすすんでいます。最近ではオンジ単剤で**物忘れ**の薬として薬局で購入することもできます。『安神』という薬効も、オ

ンジの脳内のホルモンへの作用が影響しているのかもしれませんが、忘れた記憶が戻るわけではありませんが、年齢が進むにつれて起こる物忘れの進行を緩やかにするサポートはできるかもしれませんね。

